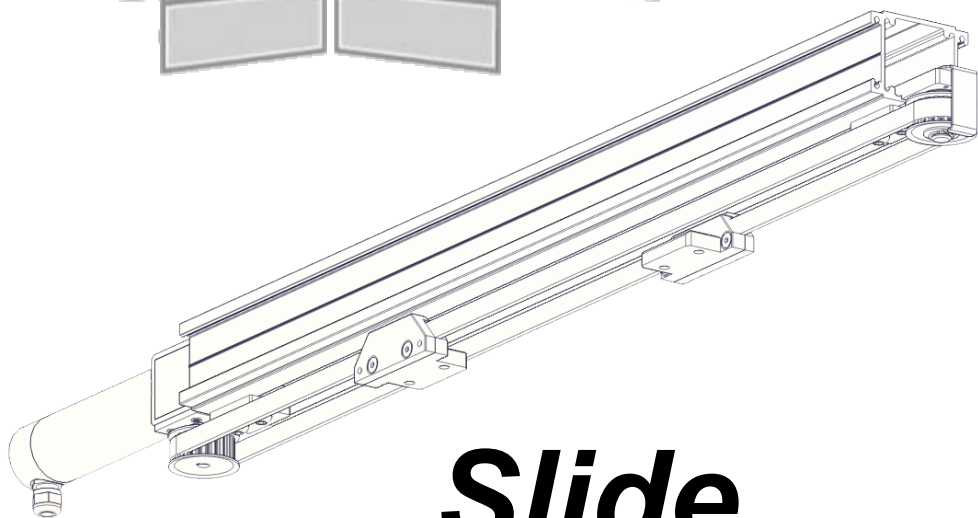


MEYMAT
automatismi scuri e persiane

CLICK!®



Slide
SMAX - S2MAX



GENTILE CLIENTE



L'automazione **CLICK!**[®] E' PROGETTATO PER FUNZIONARE IN CONDIZIONE "UOMO PRESENTE".

E' COMUNQUE POSSIBILE COLLEGARE GLI AUTOMATISMI **CLICK!**[®] AD IMPIANTO DOMOTICO O A SISTEMI DI AZIONAMENTO NON PRESIDATO.

Nonostante il dispositivo sia dotato di un sistema di anti-schiacciamento, NEL CASO DI COLLEGAMENTO AD IMPIANTI DOMOTICI O A SISTEMI DI AZIONAMENTO NON PRESIDATO, SI DECLINA QUALSIASI RESPONSABILITA' PER DANNI A COSE, PERSONE E ANIMALI.

SI RACCOMANDA CHE L'INSTALLAZIONE E IL PROGETTO DELL'IMPIANTO RISPETTINO TUTTE LE NORMATIVE VIGENTI E CHE SIA EFFETTUATO DA PERSONALE QUALIFICATO.

INTRODUZIONE

CLICK!® Slide è un efficiente automatismo per la movimentazione elettrica di scuri o persiane scorrevoli (ad una o due ante) fino a 60N di trazione ed è applicabile alla maggior parte di finestre e portefinestre.

Il sistema è composto da:

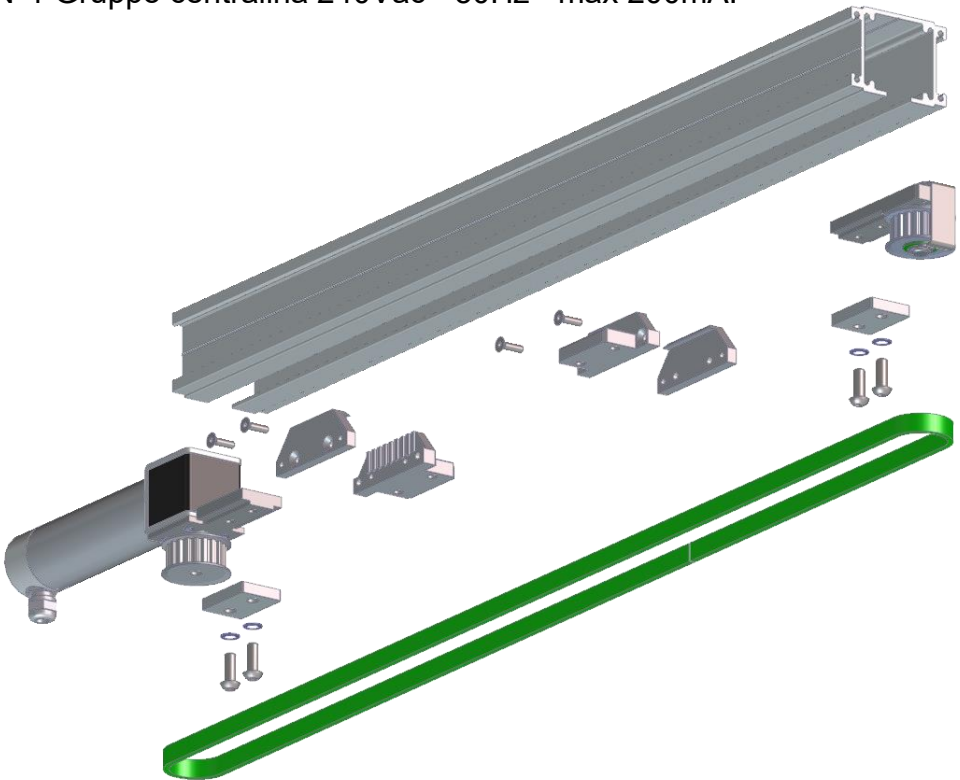
N°1 motoriduttore con encoder alimentato a 24Vdc, montato orizzontalmente con supporto specifico per il tipo di binario utilizzato,

N°1 cinghia dentata,

N°1 puleggia “folle”,

N°1 o 2 supporti per il fissaggio della cinghia alla persiana,

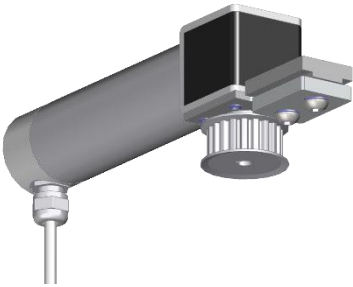
N°1 Gruppo centralina 240Vac - 50Hz - max 200mA.



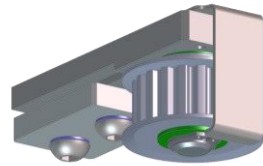
CLICK!® Slide

1. *Composizione del kit*

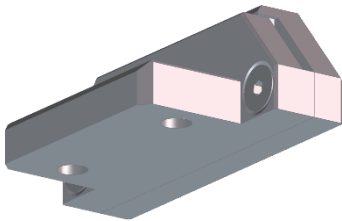
1a) Gruppo motoriduttore



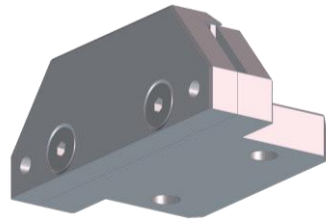
1b) Gruppo puleggia folle



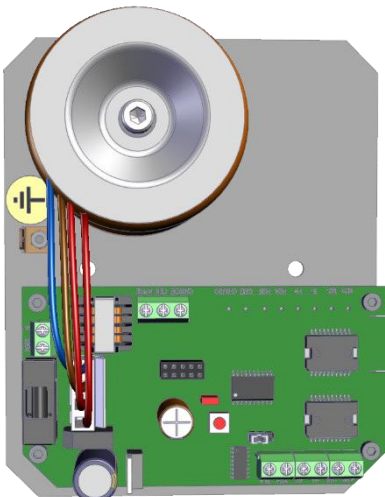
1c) attacco cinghia



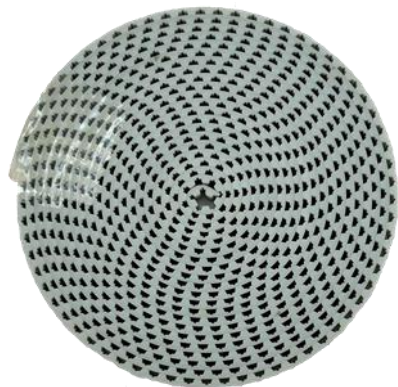
**1d) secondo attacco cinghia
(su richiesta)**



1e) Gruppo centralina



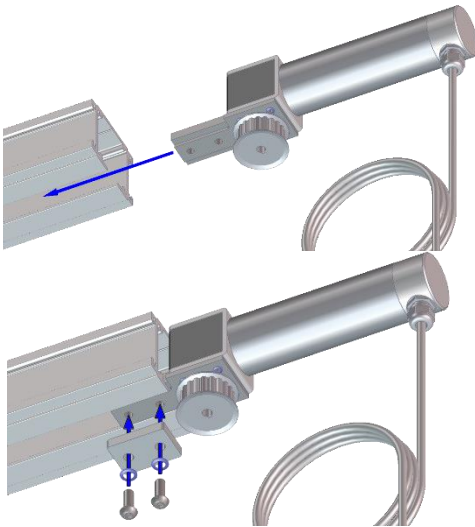
**1f) Cinghia di trascinamento
(su richiesta al mt)**



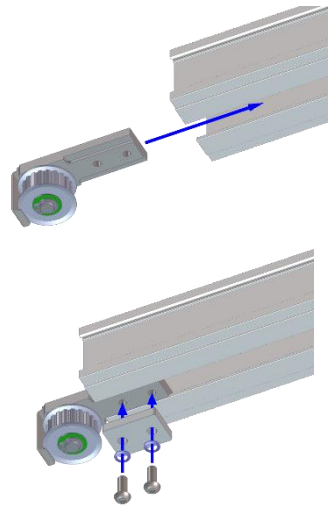
CLICK!® Slide

2. Montaggio meccanico

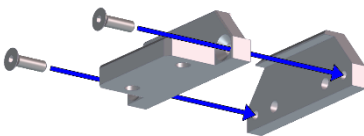
2a) Gruppo motoriduttore



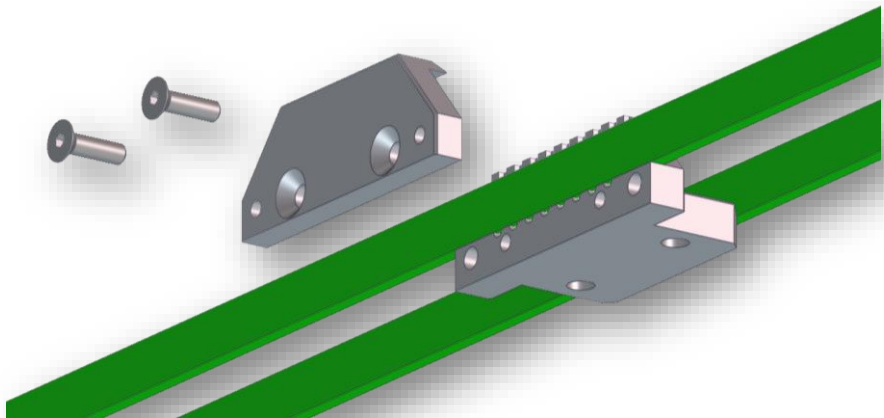
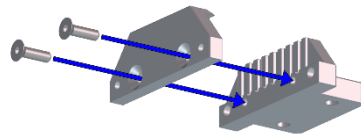
2b) Gruppo puleggia folle



2c) Attacco cinghia



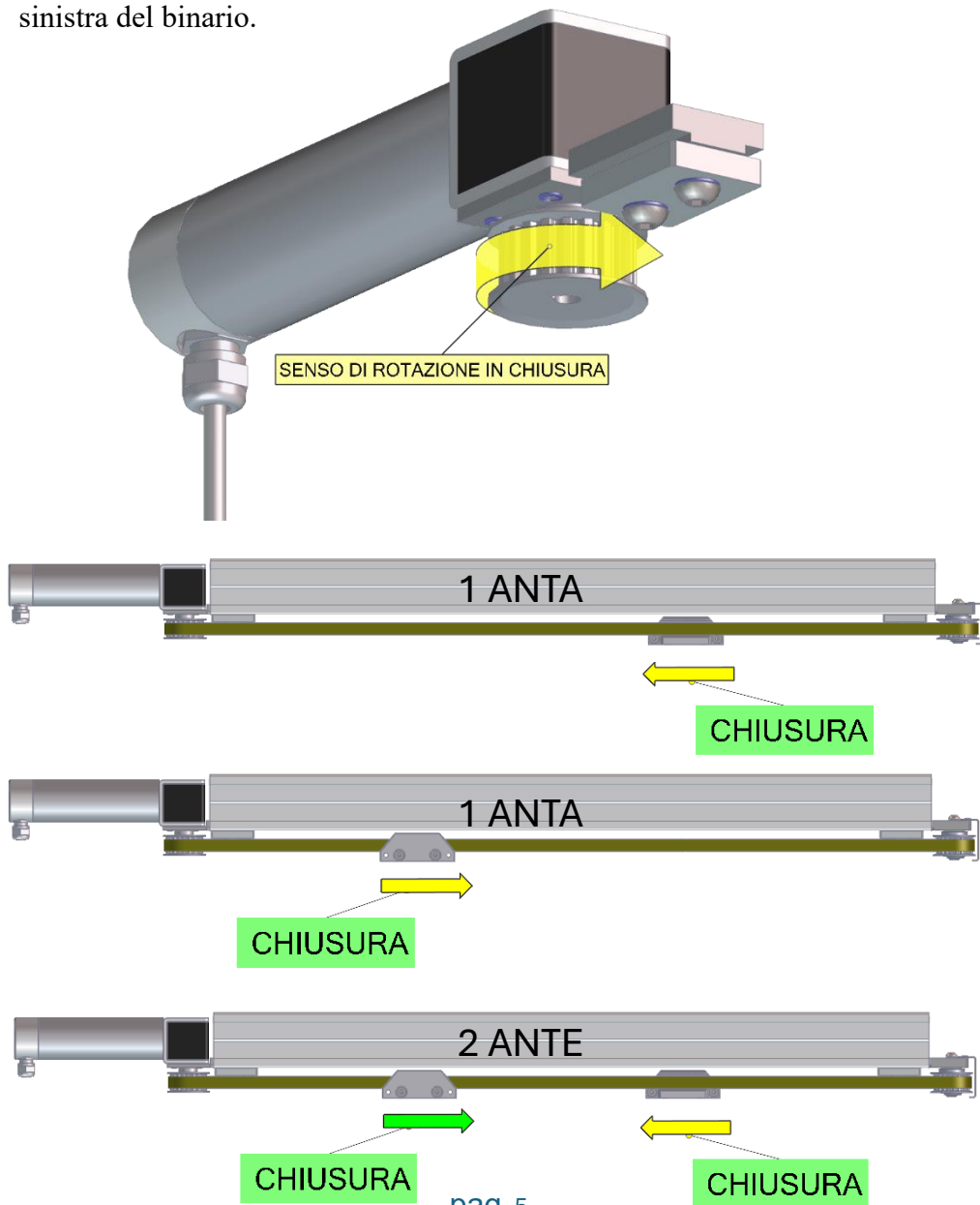
2d) secondo attacco cinghia (opzionale)



CLICK!® Slide

3. Montaggio attacchi cinghia

Il motoriduttore ha un senso di rotazione in chiusura come da immagine. Gli attacchi cinghia DEVONO essere montati come in figura, il motoriduttore può essere montato indifferentemente sia a destra che a sinistra del binario.



CLICK!® Slide

4. Collegamento elettrico

Il sistema di automazione CLICK!® Slide **deve essere** montato e messo in opera da personale specializzato; la sua alimentazione deve essere prelevata da un impianto elettrico costruito secondo le vigenti norme nazionali e, in particolare, deve essere verificata la presenza di un interruttore differenziale-magnetotermico di protezione sui cavi di alimentazione della centralina.

Alla base delle morsettiere è stampigliata una serigrafia che permette di individuare il corretto collegamento.

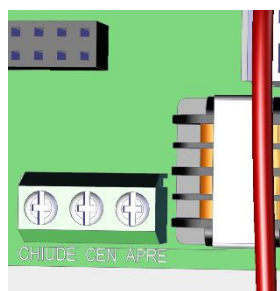
Il Motoriduttore è fornito con 6 mt di cavo pre-cablato (6X0,25 mm²), alla centralina elettronica.

4a) Collegare la 220 Vac

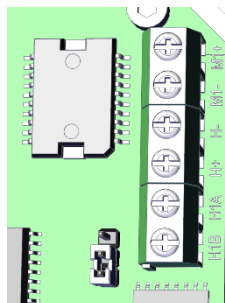


4b) Collegare il Pulsante
basculante con contatti puliti
(non in dotazione)

**NON COLLEGARE MAI
PULSANTI A 220 Vac**



4c) Collegare il cavo a 6 poli
(in dotazione con il motoriduttore)



M1+	ROSA
M1-	GRIGIO
H-	VERDE
H+	BIANCO
H1A	GIALLO
H1B	MARRONE

5. Attivazione del Sistema

5a) Inizializzazione

- 5aI) Verificare che l'anta sia montata correttamente e che scorra libero
- 5aII) Ripristinare la tensione all'impianto e proseguire con il collaudo del Sistema
- 5aIII) Il led di segnalazione sarà acceso in modo continuo, senza alcun movimento dell'anta: questa segnalazione informa che la centralina richiede la procedura di "auto- apprendimento" per la rilevazione dei fine corsa.

5b) Auto apprendimento

Nell'operazione di autoapprendimento, la centralina ricerca in modo automatico la posizione di "zero", corrispondente all' anta completamente chiusa/aperta.

In questa fase l'anta non deve essere ostacolata in alcun modo, in quanto non è attivo il dispositivo di anti-schiacciamento, ed il movimento dell'anta deve essere libero e senza pericolo per alcuno.

Qualora la fase di auto apprendimento venga interrotta, la centralina non funziona, ed è necessario ripetere l'inizializzazione-auto apprendimento.

5c) Per avviare l'inizializzazione "auto apprendimento"

Premere in sequenza, i tasti di apertura e chiusura - da 0,5 a 1 secondi ciascuno - nel seguente ordine, avendo cura che tra la pressione di un tasto ed il successivo **non trascorra più di 1 secondo**:

SCHEDA SW 2.0 (DAL 1/3/23)

APRE – CHIUDE – APRE – CHIUDE - APRE – CHIUDE

SCHEDA SW 1.9 (FINO AL 28/02/23)

APRE – CHIUDE – CHIUDE – CHIUDE – APRE

PER EVENTUALI ALTRI SW INSTALLATI CONTATTARE L'ASSISTENZA AL 338 1321221

CLICK!® Slide

Terminata la sequenza sui tasti, il led di segnalazione comincerà a lampeggiare, l'anta si chiuderà completamente. Una volta chiusa, l'anta si riaprirà lentamente.

Arrivata alla sua massima apertura la centralina avrà memorizzato la corsa da effettuare, il led di segnalazione si spegnerà e l'anta si richiuderà automaticamente fino al fine corsa.

A questo punto la procedura di auto apprendimento sarà terminata.

Il movimento dell'anta durante l'auto-apprendimento avviene a velocità ridotta per ragioni di sicurezza: in questa fase non si deve assolutamente tentare di velocizzare l'operazione, "aiutando" meccanicamente il movimento dell'anta.

Non premere assolutamente alcun tasto durante la procedura di auto-apprendimento, in quanto, in tale caso, si interromperebbe l'operazione.

Qualora accidentalmente questo accadesse, si dovrà riavviare l'auto-apprendimento componendo nuovamente la sequenza sui tasti di apertura e chiusura vista in precedenza.

Se l'operazione di inizializzazione auto-apprendimento si sarà conclusa correttamente, alla pressione di un tasto si avrà il movimento dell'anta e nessuna segnalazione del Led.

L'autoapprendimento dovrà terminare con l'anta chiusa. In caso contrario controllare che l'attacco cinghia sia montato correttamente come indicato nel punto 3.

A questo punto l'installazione di CLICK!® Slide è terminata e l'impianto può essere *consegnato all'utilizzatore finale*.

SI RICORDA CHE IL SISTEMA E' PROGRAMMATO PER FUNZIONARE A UOMO PRESENTE, BISOGNA QUINDI TENERE IL TASTO PREMUTO FINO A CORSA COMPLETATA.



DMZ di Zamboni Marzio

via dell'Elettronica 9/11

40064 Ozzano dell'Emilia (BO)

Tel. 051/0061007 Fax. 051/0545951

neymat@dmz.eu